



REGIONE ABRUZZO
GIUNTA REGIONALE

STRUTTURA SPECIALE DI SUPPORTO SISTEMA INFORMATIVO REGIONALE
SERVIZIO PER LE INFORMAZIONI TERRITORIALI E LA TELEMATICA

DIREZIONE POLITICHE AGRICOLE E DI SVILUPPO RURALE,
FORESTALE, CACCIA E PESCA, EMIGRAZIONE
SERVIZIO FORESTE, DEMANIO CIVICO ED ARMENTIZIO

LA CARTA TIPOLOGICO-FORESTALE DELLA REGIONE ABRUZZO

Le informazioni territoriali a livello provinciale e comunale

Provincia di Pescara

Direzione lavori e collaudi

Domenico Longhi, Antonio Sebastiani, Domenico Collalti,
Antonella Andreassi

Regione Abruzzo

Realizzazione

R.D.M. Progetti srl

Coordinatore Leonardo Morgante

Direzione della produzione Martina Matteini

Consulenti scientifici

Piermaria Corona

Università degli Studi della Tuscia - Viterbo

Marco Marchetti, Ugo Chiavetta, Giovanni Santopuoli

Università degli Studi del Molise - Campobasso

Giuseppe Pignatti

CRA Roma

A cura di

Domenico Collalti, Lucia D'Alessandro, Marco Marchetti,
Antonio Sebastiani

© Regione Abruzzo 2009 - Riproduzione vietata

Grafica di copertina

Lucia D'Alessandro

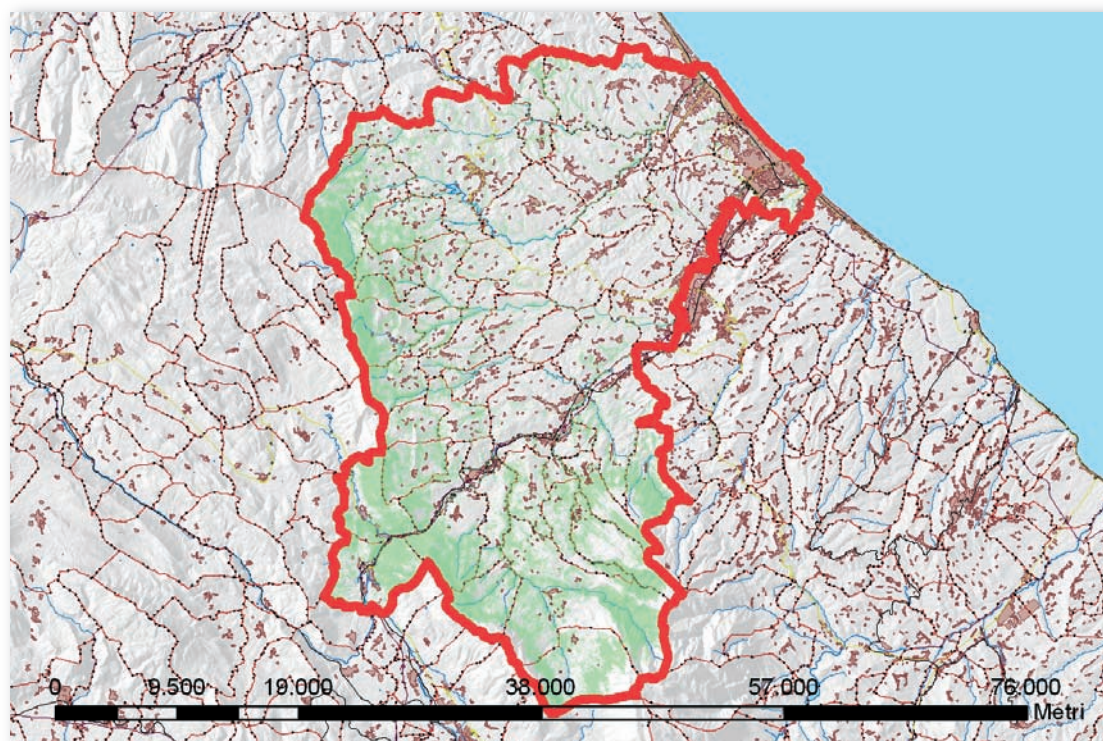
In copertina: *Comune di Carpineto della Nora, località Valle del Voltigno*
Volo Regione Abruzzo 2007 - str. n. 3049 / fot. n. 1874

Impaginazione e stampa

FABIANI & CO. Stampatori - L'Aquila

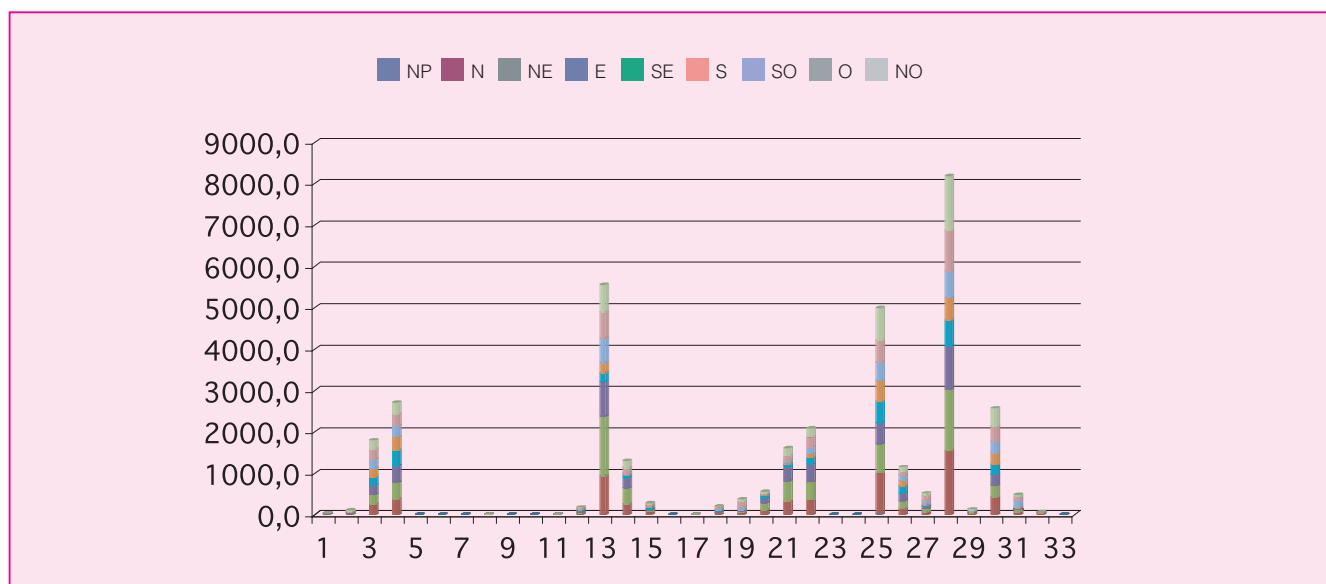
Indice

Provincia di Pescara	pag. 5
<i>Comune di</i> Abbateggio	9
Alanno	13
Bolognano	17
Brittoli	21
Bussi sul Tirino	25
Cappelle sul Tavo	29
Caramanico Terme	33
Carpineto della Nora	37
Castiglione a Casauria	41
Catignano	45
Cepagatti	49
Città Sant'Angelo	53
Civitaquana	57
Civitella Casanova	61
Collecervino	65
Corvara	69
Cugnoli	73
Elice	77
Farindola	81
Lettomanoppello	85
Loreto Aprutino	89
Manoppello	93
Montebello di Bertona	97
Montesilvano	101
Moscufo	105
Nocchiano	109
Penne	113
Pescara	117
Pescosansonesco	121
Pianella	125
Picciano	129
Pietranico	133
Popoli	137
Roccamorice	141
Rosciano	145
Salle	149
San Valentino in Abruzzo Citeriore	153
Sant'Eufemia a Maiella	157
Scafa	161
Serramonacesca	165
Spoltore	169
Tocco da Casauria	173
Torre de' Passeri	177
Turrivalignani	181
Vicoli	185
Villa Celiera	189
Modelli di combustibile - Caratteristiche della vegetazione-combustibile	193

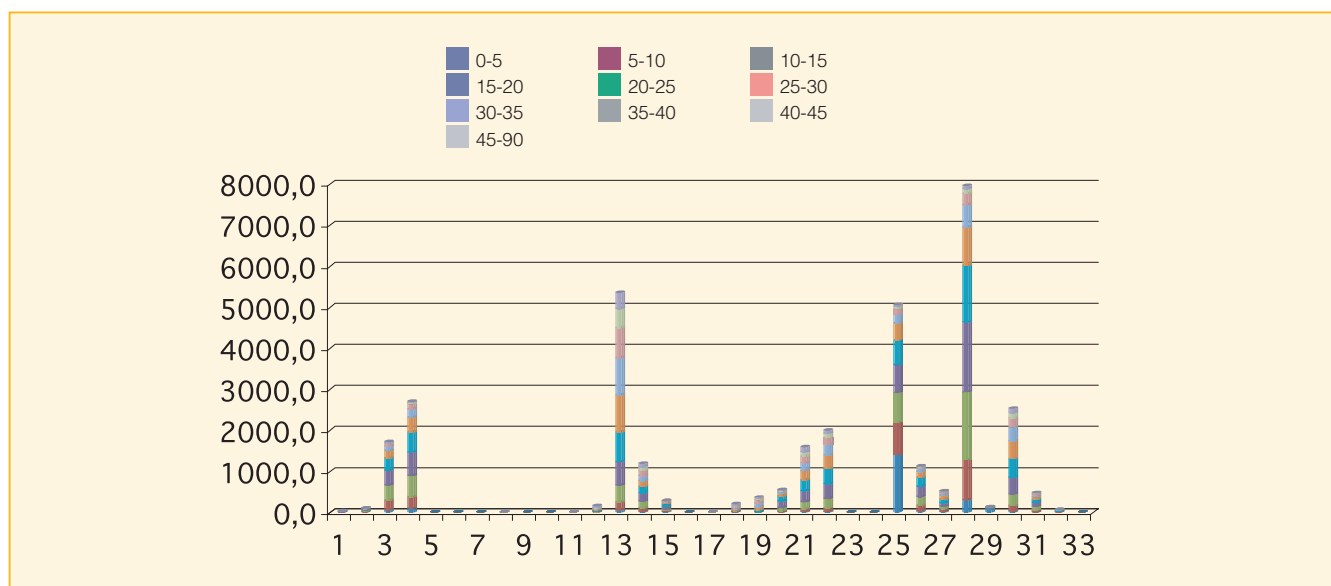


Cod.	Tipologia forestale	Superficie (Ha)
1	Arbusteto a prevalenza di ginepri mesoxerofili	30,6
2	Arbusteto a prevalenza di ginepri nella fascia montana e submontana	102,6
3	Arbusteto a prevalenza di ginestre	1795,0
4	Arbusteto a prevalenza di rose, rovi e prugnolo	2706,6
5	Arbusteto a prevalenza di specie della macchia	0,0
6	Boscaglia pioniera calanchiva	0,0
7	Boschi di forra	0,0
8	Castagneto (neutrofilo-acidofilo)	3,9
9	Castagneto da frutto	0,0
10	Cerreta mesofila	0,0
11	Cerreta mesoxerofila	3,8
12	Faggeta altomontana rupestre	176,3
13	Faggeta montana (eutrofica-mesoneutrofila-acidofila)	5548,1
14	Faggeta termofila e basso montana	1300,1
15	Latifoglie di invasione miste e varie	279,6
16	Lecceta costiera termofila	0,0
17	Lecceta mesoxerofila	0,8
18	Lecceta rupicola	203,2
19	Mugheta appenninica	371,5
20	Orno-ostrieto pioniero	552,1
21	Ostrieto mesofilo	1611,8
22	Ostrieto mesoxerofilo	2081,7
23	Pineta naturale di pino nero di Villetta Barrea	0,0
24	Pioppeto di pioppo tremulo	0,0
25	Pioppo-saliceto ripariale	4994,4
26	Querceto a roverella pioniero	1150,4
27	Querceto a roverella tipico	517,2
28	Querceto di roverella mesoxerofilo	8179,0
29	Rimboschimento di conifere mediterranee	130,6
30	Rimboschimento di conifere nella fascia altocollinare e submontana	2571,7
31	Rimboschimento di conifere nella fascia montana	482,0
32	Robinieta-ailanteto	63,0
33	Variante Abete bianco	0,0

Cod.	Tipologia forestale distribuita per esposizione	NP	N	NE	E	SE	S	SO	O	NO
1	Arbusteto a prevalenza di ginepri mesoxerofili	0,0	4,0	7,3	7,2	2,6	1,5	2,3	3,4	2,3
2	Arbusteto a prevalenza di ginepri nella fascia montana e submontana	0,0	13,4	18,0	6,6	6,3	6,9	9,6	17,0	24,8
3	Arbusteto a prevalenza di ginestre	0,2	244,5	233,8	223,5	196,4	214,6	220,0	244,0	218,1
4	Arbusteto a prevalenza di rose, rovi e prugnolo	1,0	365,4	405,4	400,4	373,8	332,9	267,9	280,7	279,2
5	Arbusteto a prevalenza di specie della macchia	0,0	0,0	0,0	0,0	0,0	0,0	0,0	0,0	0,0
6	Boscaglia pioniera calanchiva	0,0	0,0	0,0	0,0	0,0	0,0	0,0	0,0	0,0
7	Boschi di forra	0,0	0,0	0,0	0,0	0,0	0,0	0,0	0,0	0,0
8	Castagneto (neutrofilo-acidofilo)	0,0	0,2	0,6	1,1	0,7	0,0	0,0	0,3	0,9
9	Castagneto da frutto	0,0	0,0	0,0	0,0	0,0	0,0	0,0	0,0	0,0
10	Cerreta mesofila	0,0	0,0	0,0	0,0	0,0	0,0	0,0	0,0	0,0
11	Cerreta mesoxerofila	0,0	0,1	0,0	0,0	0,0	0,0	0,1	3,3	0,3
12	Faggeta altomontana rupestre	0,1	26,2	22,9	28,3	19,5	17,8	23,2	21,6	16,8
13	Faggeta montana (eutrofica-mesoneutrofila-acidofila)	1,2	924,3	1434,4	833,6	228,1	236,8	598,6	635,3	655,8
14	Faggeta termofila e basso montana	0,1	246,7	383,3	245,0	60,3	24,2	39,5	127,8	173,3
15	Latifoglie di invasione miste e varie	0,3	54,8	42,0	29,3	44,2	26,3	20,9	25,2	36,6
16	Lecceta costiera termofila	0,0	0,0	0,0	0,0	0,0	0,0	0,0	0,0	0,0
17	Lecceta mesoxerofila	0,0	0,0	0,1	0,0	0,4	0,1	0,0	0,1	0,0
18	Lecceta rupicola	0,0	34,6	16,4	24,5	11,2	19,1	34,8	37,1	25,6
19	Mugheta appenninica	0,0	38,1	39,7	23,9	3,7	3,9	56,2	148,0	57,8
20	Orno-ostrieto pioniero	0,0	110,7	160,4	117,4	68,8	19,7	11,1	25,3	38,8
21	Ostrieto mesofilo	0,1	315,1	490,7	328,0	90,3	32,0	53,1	114,6	187,9
22	Ostrieto mesoxerofilo	0,2	344,7	432,6	437,0	158,2	86,2	159,2	250,0	213,8
23	Pineta naturale di pino nero di Villetta Barrea	0,0	0,0	0,0	0,0	0,0	0,0	0,0	0,0	0,0
24	Pioppeto di pioppo tremulo	0,0	0,0	0,0	0,0	0,0	0,0	0,0	0,0	0,0
25	Pioppo-saliceto ripariale	16,9	977,4	703,4	516,6	515,0	500,7	448,0	530,8	785,6
26	Querceto a roverella pioniero	0,0	143,4	181,6	188,1	179,3	129,4	117,6	111,1	99,9
27	Querceto a roverella tipico	0,0	57,7	80,4	54,2	26,8	29,0	73,3	140,1	55,7
28	Querceto di roverella mesoxerofilo	1,5	1547,3	1459,8	1060,8	636,5	531,9	640,0	983,9	1317,3
29	Rimboschimento di conifere mediterranee	0,3	22,2	25,1	10,4	6,7	8,1	16,0	17,8	24,1
30	Rimboschimento di conifere nella fascia altocollinare e submontana	0,2	415,9	279,5	269,0	235,7	283,6	275,0	372,8	440,0
31	Rimboschimento di conifere nella fascia montana	0,1	57,5	55,8	31,3	7,1	25,1	157,6	101,7	45,8
32	Robinieta-aillanteto	0,0	7,7	8,8	7,8	7,0	6,3	5,9	6,6	12,9
33	Variante Abete bianco	0,0	0,0	0,0	0,0	0,0	0,0	0,0	0,0	0,0



Cod.	Tipologia forestale distribuita per pendenza (gradi)	0-5	5-10	10-15	15-20	20-25	25-30	30-35	35-40	40-45	45-90
1	Arbusteto a prevalenza di ginepri mesoxerofili	0,3	2,7	7,5	7,6	5,3	2,9	1,8	1,1	0,6	0,7
2	Arbusteto a prevalenza di ginepri nella fascia montana e submontana	1,3	15,5	28,4	18,9	10,8	10,3	7,1	6,2	2,4	1,7
3	Arbusteto a prevalenza di ginestre	47,3	236,1	373,0	361,7	293,6	193,4	112,2	54,7	23,8	25,0
4	Arbusteto a prevalenza di rose, rovi e prugnolo	91,5	281,5	523,4	567,2	489,9	357,5	208,7	113,5	47,4	26,0
5	Arbusteto a prevalenza di specie della macchia	0,0	0,0	0,0	0,0	0,0	0,0	0,0	0,0	0,0	0,0
6	Boscaglia pioniera calanchiva	0,0	0,0	0,0	0,0	0,0	0,0	0,0	0,0	0,0	0,0
7	Boschi di forra	0,0	0,0	0,0	0,0	0,0	0,0	0,0	0,0	0,0	0,0
8	Castagneto (neutrofilo-acidofilo)	0,1	0,5	0,8	0,9	0,9	0,4	0,2	0,0	0,0	0,0
9	Castagneto da frutto	0,0	0,0	0,0	0,0	0,0	0,0	0,0	0,0	0,0	0,0
10	Cerreta mesofila	0,0	0,0	0,0	0,0	0,0	0,0	0,0	0,0	0,0	0,0
11	Cerreta mesoxerofila	0,1	2,2	1,0	0,3	0,2	0,0	0,0	0,0	0,0	0,0
12	Faggeta altomontana rupestre	1,8	5,3	15,1	17,5	13,4	12,9	17,3	16,7	16,1	43,7
13	Faggeta montana (eutrofica-mesoneutrofila-acidofila)	48,0	199,5	417,7	563,7	730,9	904,4	901,0	737,7	467,1	385,8
14	Faggeta termofila e basso montana	13,4	84,8	176,6	191,6	159,7	139,6	133,9	122,9	93,2	79,9
15	Latifoglie di invasione miste e varie	10,8	23,1	52,4	64,5	59,8	42,0	18,7	7,5	2,5	0,8
16	Lecceta costiera termofila	0,0	0,0	0,0	0,0	0,0	0,0	0,0	0,0	0,0	0,0
17	Lecceta mesoxerofila	0,0	0,0	0,0	0,1	0,2	0,2	0,1	0,1	0,0	0,0
18	Lecceta rupicola	0,8	3,1	4,3	5,4	15,6	31,5	39,0	37,7	26,5	39,2
19	Mugheta appenninica	0,4	0,9	2,2	6,9	35,9	79,7	91,2	79,8	45,3	29,2
20	Orno-ostrieto pioniero	3,0	26,0	89,3	150,4	126,7	69,6	37,9	18,4	9,9	14,3
21	Ostrieto mesofilo	13,8	61,3	180,4	268,9	258,7	227,4	188,8	159,8	111,1	123,5
22	Ostrieto mesoxerofilo	12,0	79,8	238,5	358,1	378,3	327,5	256,3	171,6	98,1	82,4
23	Pineta naturale di pino nero di Villetta Barrea	0,0	0,0	0,0	0,0	0,0	0,0	0,0	0,0	0,0	0,0
24	Pioppeto di pioppo tremulo	0,0	0,0	0,0	0,0	0,0	0,0	0,0	0,0	0,0	0,0
25	Pioppo-saliceto ripariale	1400,1	796,8	718,0	683,1	595,4	420,6	204,4	140,6	60,1	37,9
26	Querceto a roverella pioniero	40,2	122,8	212,5	254,7	217,0	142,0	73,5	31,9	16,3	15,7
27	Querceto a roverella tipico	22,8	56,9	65,8	78,9	96,1	87,7	59,5	33,4	12,3	3,5
28	Querceto di roverella mesoxerofilo	296,1	980,1	1654,4	1702,7	1380,7	933,9	543,5	278,5	119,0	73,5
29	Rimboschimento di conifere mediterranee	73,9	6,6	7,6	11,0	10,7	9,5	6,9	3,5	0,7	0,2
30	Rimboschimento di conifere nella fascia altocollinare e submontana	29,9	126,9	280,8	412,4	457,5	431,0	333,7	225,6	127,3	108,3
31	Rimboschimento di conifere nella fascia montana	7,5	43,7	91,6	93,6	83,4	63,6	47,1	29,9	14,7	7,0
32	Robiniето-aillanteto	6,7	9,1	10,8	11,9	10,8	7,3	3,5	1,7	0,8	0,5
33	Variante Abete bianco	0,0	0,0	0,0	0,0	0,0	0,0	0,0	0,0	0,0	0,0



Cod.	Tipologia forestale distribuita per fasce altimetriche	0 200	201 400	401 600	601 800	801 1000	1001 1200	1201 1400	1401 1600	1601 1800	1801 2000	2001 2200	2201 2400	2401 2600	2601 2800
1	Arbusteto a prevalenza di ginepri mesoxerofili	0,0	0,0	0,8	8,7	7,4	13,7	0,0	0,0	0,0	0,0	0,0	0,0	0,0	0,0
2	Arbusteto a prevalenza di ginepri nella fascia montana e submontana	0,0	0,0	0,0	0,0	0,0	34,1	32,4	2,7	24,1	8,1	1,2	0,0	0,0	0,0
3	Arbusteto a prevalenza di ginestre	63,2	448,3	592,8	530,8	138,8	16,6	4,5	0,0	0,0	0,0	0,0	0,0	0,0	0,0
4	Arbusteto a prevalenza di rose, rovi e prugnolo	360,8	686,1	651,2	506,5	307,9	121,1	71,8	1,2	0,0	0,0	0,0	0,0	0,0	0,0
5	Arbusteto a prevalenza di specie della macchia	0,0	0,0	0,0	0,0	0,0	0,0	0,0	0,0	0,0	0,0	0,0	0,0	0,0	0,0
6	Boscaglia pioniera calanchiva	0,0	0,0	0,0	0,0	0,0	0,0	0,0	0,0	0,0	0,0	0,0	0,0	0,0	0,0
7	Boschi di forra	0,0	0,0	0,0	0,0	0,0	0,0	0,0	0,0	0,0	0,0	0,0	0,0	0,0	0,0
8	Castagneto (neutrofilo-acidofilo)	0,0	0,0	3,8	0,0	0,0	0,0	0,0	0,0	0,0	0,0	0,0	0,0	0,0	0,0
9	Castagneto da frutto	0,0	0,0	0,0	0,0	0,0	0,0	0,0	0,0	0,0	0,0	0,0	0,0	0,0	0,0
10	Cerreta mesofila	0,0	0,0	0,0	0,0	0,0	0,0	0,0	0,0	0,0	0,0	0,0	0,0	0,0	0,0
11	Cerreta mesoxerofila	0,1	0,8	2,9	0,0	0,0	0,0	0,0	0,0	0,0	0,0	0,0	0,0	0,0	0,0
12	Faggeta altomontana rupestre	0,0	0,0	0,0	1,2	18,2	55,1	43,5	31,2	17,2	9,9	0,0	0,0	0,0	0,0
13	Faggeta montana (eutrofica-mesoneutrofila-acidofila)	0,0	0,0	0,0	17,8	179,2	615,8	1744,9	2077,3	802,7	107,5	2,8	0,0	0,0	0,0
14	Faggeta termofila e basso montana	0,0	0,0	0,0	42,6	192,0	596,3	416,9	50,4	2,0	0,0	0,0	0,0	0,0	0,0
15	Latifoglie di invasione miste e varie	47,2	109,3	62,8	37,9	21,7	0,8	0,0	0,0	0,0	0,0	0,0	0,0	0,0	0,0
16	Lecceta costiera termofila	0,0	0,0	0,0	0,0	0,0	0,0	0,0	0,0	0,0	0,0	0,0	0,0	0,0	0,0
17	Lecceta mesoxerofila	0,0	0,0	0,6	0,1	0,0	0,0	0,0	0,0	0,0	0,0	0,0	0,0	0,0	0,0
18	Lecceta rupicola	0,0	24,3	65,5	63,7	39,4	10,3	0,0	0,0	0,0	0,0	0,0	0,0	0,0	0,0
19	Mugheta appenninica	0,0	0,0	0,0	0,0	0,0	0,0	0,5	20,7	119,1	176,2	53,5	1,5	0,0	0,0
20	Orno-ostrieto pioniero	0,0	12,5	30,4	104,2	255,8	133,9	14,9	0,3	0,0	0,0	0,0	0,0	0,0	0,0
21	Ostrieto mesofilo	0,0	4,3	108,4	448,4	633,8	355,1	61,8	0,0	0,0	0,0	0,0	0,0	0,0	0,0
22	Ostrieto mesoxerofilo	0,6	46,2	460,1	668,9	556,4	278,3	71,1	0,1	0,0	0,0	0,0	0,0	0,0	0,0
23	Pineta naturale di pino nero di Villetta Barrea	0,0	0,0	0,0	0,0	0,0	0,0	0,0	0,0	0,0	0,0	0,0	0,0	0,0	0,0
24	Pioppeto di pioppo tremulo	0,0	0,0	0,0	0,0	0,0	0,0	0,0	0,0	0,0	0,0	0,0	0,0	0,0	0,0
25	Pioppo-saliceto ripariale	3016,3	1513,4	293,1	98,4	38,9	12,8	18,3	3,1	0,0	0,0	0,0	0,0	0,0	0,0
26	Querceto a roverella pioniero	188,8	371,9	295,9	187,3	80,6	25,8	0,0	0,0	0,0	0,0	0,0	0,0	0,0	0,0
27	Querceto a roverella tipico	63,6	101,2	214,2	116,9	21,3	0,0	0,0	0,0	0,0	0,0	0,0	0,0	0,0	0,0
28	Querceto di roverella mesoxerofilo	589,8	2606,3	2605,4	1839,5	509,7	27,6	0,8	0,0	0,0	0,0	0,0	0,0	0,0	0,0
29	Rimboschimento di conifere mediterranee	130,3	0,0	0,3	0,0	0,0	0,0	0,0	0,0	0,0	0,0	0,0	0,0	0,0	0,0
30	Rimboschimento di conifere nella fascia altocollinare e submontana	116,5	608,9	839,8	512,2	290,7	146,6	51,6	5,3	0,0	0,0	0,0	0,0	0,0	0,0
31	Rimboschimento di conifere nella fascia montana	0,0	0,0	0,2	17,2	157,5	197,5	105,9	1,5	2,2	0,0	0,0	0,0	0,0	0,0
32	Robinieto-aillanteto	23,3	22,9	13,2	2,3	0,0	1,2	0,0	0,0	0,0	0,0	0,0	0,0	0,0	0,0
33	Variante Abete bianco	0,0	0,0	0,0	0,0	0,0	0,0	0,0	0,0	0,0	0,0	0,0	0,0	0,0	0,0

